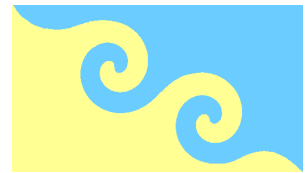


# Seminarhaus Remetschwil



Karma Kagyu Stiftung , Vorstand : Herbert Giller  
Zum Buck 11  
D-79809 Remetschwil  
tel 07755-939204 mob 0174-7846003

EMAIL: [anmeldung@seminarhaus-remetschwil.de](mailto:anmeldung@seminarhaus-remetschwil.de)  
WebPage <http://www.seminarhaus-remetschwil.de>

## **Angebotsbeschreibung - Angaben zum Mietgegenstand und Preisangaben Stand : 22.07.2015**

Wir können anbieten bei Selbstversorgung und als Nichtraucherhaus :

**Bereich 1 Ferienwohnung/Seminar** im Dachgeschoss  
1 Zimmer mit 1 Doppelstockbett + 2 einzelne Betten = 4 Betten  
1 Zimmer mit zwei Doppelstockbetten + 1 Bett = 5 Betten  
1 Einzelzimmer = 1 Bett  
1 Duschbad mit WC.  
1 großes Bad/WC  
1 Seminarraum ca. 54 m<sup>2</sup> mit Küche im DG  
Ausstattung Herd, Kühlschrank, Freezer, Wasserkocher etc.

**Bereich 2 Seminarhaus**  
1 Zimmer mit 2 Betten  
1 Zimmer mit zwei Doppelstockbetten + 1 Bett = 5 Betten  
1 1 Dusche/WC im DG  
1 Zimmer mit drei Doppelstockbetten + 1 Bett= 7 Betten  
1 großes Bad/WC  
1 Küche mit Gemeinschaftsraum 47 m<sup>2</sup>  
Ausstattung Küche : Spülmaschine, Backofen, Freezer, Küchenmaschine, Wasserkocher  
usw.

**Summe der Betten Bereich 1 + Bereich 2 : 24 Betten**

Zur Mitbenutzung für alle Mieter stehen weitere Sanitäreinrichtungen im EG bereit :

2x WC Herren	2x WC Damen
1x Dusche Herren,	1x Dusche Damen
je 2x Waschgelegenheiten Herren/Damen	

**Mitzubringen sind** Bett u. Kissenbezug, Kopfkissen, Handtücher ,  
**oder** Kissen + Kissenbezug und Schlafsack, Handtücher,  
**und** alle Verbrauchswaren  
Spülmittel für Hand und Geschirrspülmaschine bitte mitbringen.

Bettbezüge können bei Bedarf für 5,- € /Aufenthalt angeboten werden.

Bett-Inlets sind vorhanden und können bei Bedarf benutzt werden..*Preisangaben nächste Seite -->*

## Preise für Selbstversorger - Individualgäste pro Tag :

- Übernachtung pro Person in Mehrbettzimmern 15,--
- Übernachtung pro Person im Einzelzimmer 20,--

Bei Einzelvermietung der Seminarräume pro Tag ohne Übernachtung

- 1 Seminarraum ca. 54 m<sup>2</sup> mit Küche im DG / Tag 50,--
- 1 Küche mit Gemeinschaftsraum ca. 50m<sup>2</sup> im 1. OG / Tag 50,--

## Pauschaltarife incl. Wasser, Heizung und Strom

### Bereich 1 (Ferienwohnung 10 Betten, Wohnzimmer/Seminarraum ):

Tagespreis 160,-- €

(Preis entspricht 16,-- € /Person und Tag bei voller Belegung mit 10 Personen)

### Bereich 2 (Gruppen-,Seminarbereich 14 Betten, auch als FeWo geeignet):

Tagespreis 190,-- €

(Preis entspricht 13,57 € /Person und Tag bei voller Belegung mit 14 Personen)

### Kombinierter Bereich 1+2 (bis zu 24 Pers.):

Tagespreis 290,-- €

(Preis entspricht 12,08 € /Person und Tag bei voller Belegung mit 24 Personen)

### Periode Saison Silvester Neujahr (es wird über den Jahreswechsel gebucht):

nur Bereich 1 :

Tagessatz 270,-- €

(entspr. 27,-- € / Person und Übernachtung)

Bereich 2 :

Tagessatz 310,-- €

(entspr. 22,14 € / Person und Übernachtung)

Bereich 1+2 :

Tagessatz 450,-- €

(entspr. 18,75 € / Person und Übernachtung)

**Endreinigung Bereich 1 : 50,--€, Bereich 2 : 70,--€, Kombiniert Ber. 1+2 : 120,--€**  
**Am Ort ist von Personen über 16 Jahren eine Kurtaxe pro Person und Tag zu entrichten.**  
**Die Kurtaxe incl. KONUS beträgt 1,50 /Per.+Tag und ist nicht im Preis enthalten.**

Bei der Abreise müssen die Zimmer und alle genutzten Räumlichkeiten sauber übergeben werden.

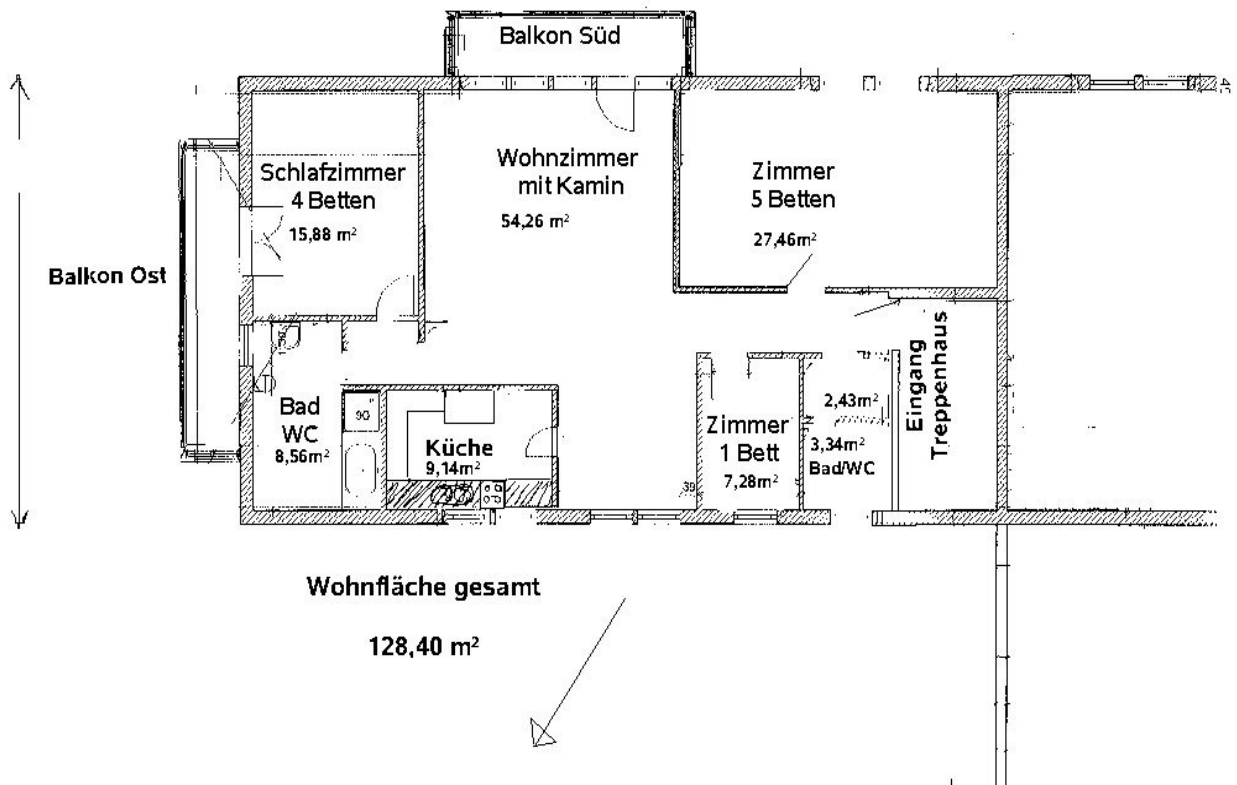
Bei ungewöhnlicher Beanspruchung / Verschmutzung / Schäden wird der tatsächlich entstandene Aufwand berechnet. Die Küche ist so sauber wie vorgefunden zu hinterlassen. Kosten für Energie/Heizung, Wasser und Müll bei Mülltrennung sind inklusive.

## Ausstattung für Seminare ( bitte bei der Anmeldung den Bedarf angeben):**Preise pro Aufenthalt:**

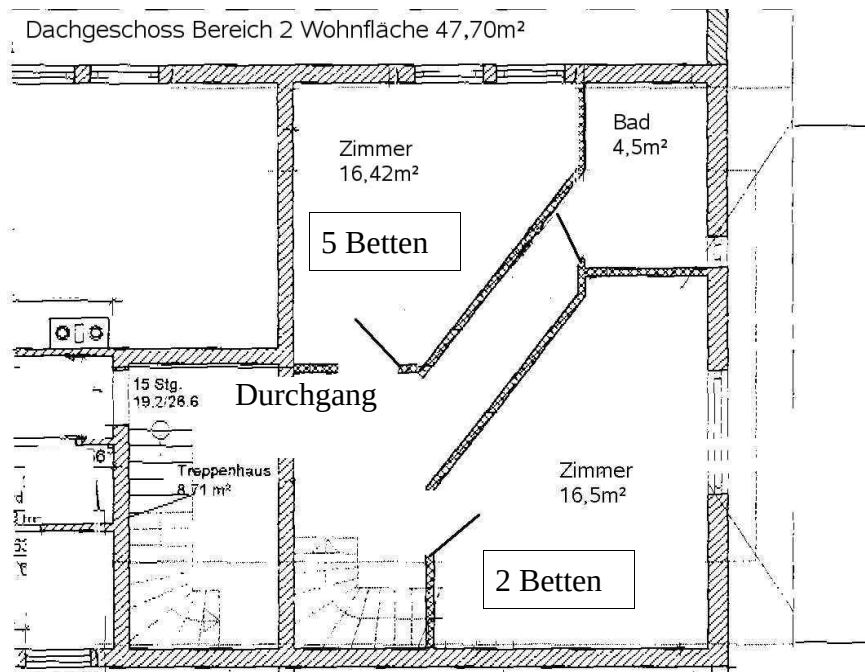
1 CD-DVD-mp3-Player (5,--), WLAN-Internet-Zugang (0,--) pro Aufenthalt pauschal,  
Mikro+Soundanlage (20,--), kleines Mischpult (5,--),  
Clipboard ohne Papier (10,--), Projektionsleinwand (10,--),

**sonstige Extras bitte nachfragen.**

## BEREICH 1 (Ferienwohnung DG - 10 Betten)

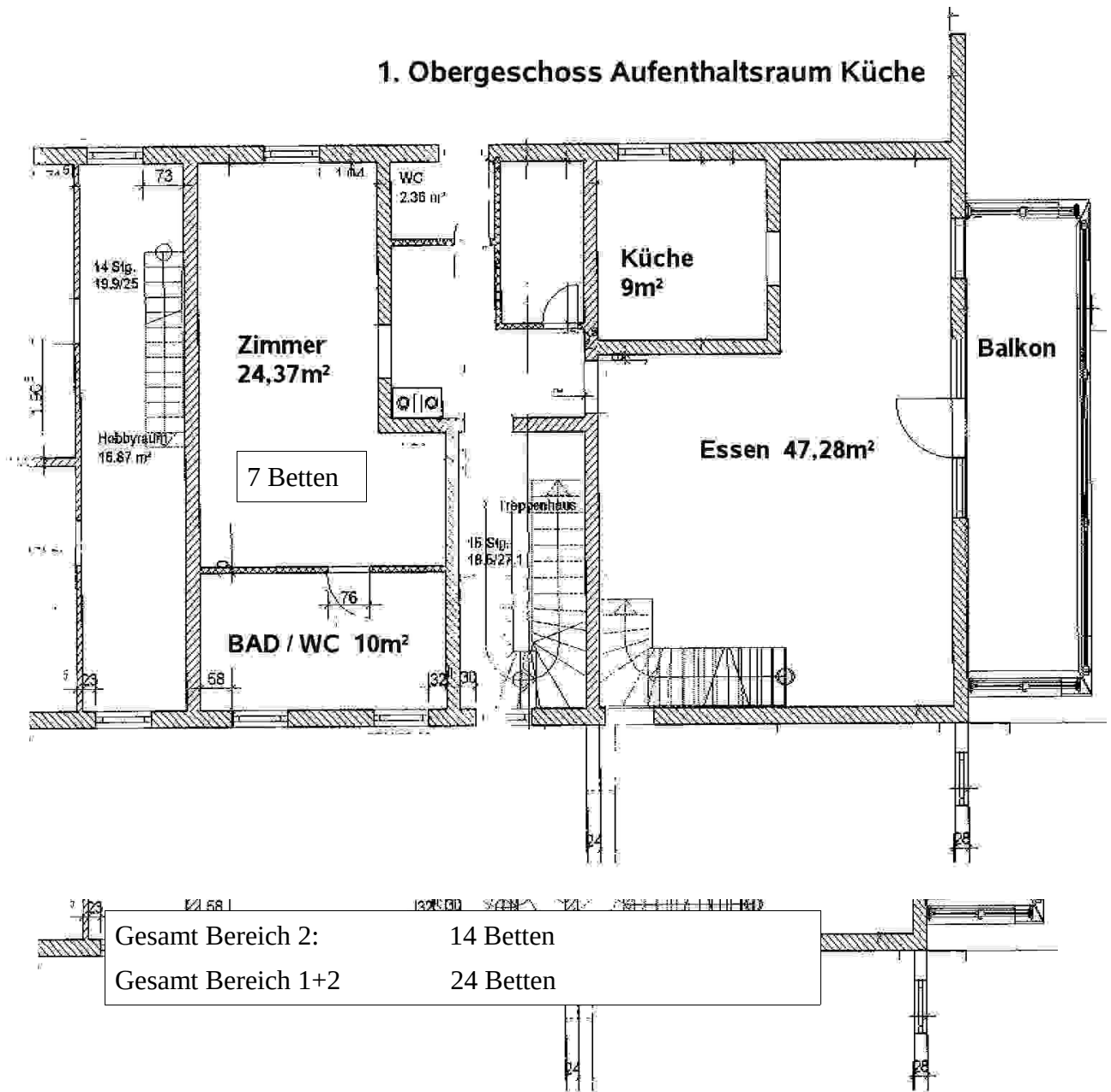


## BEREICH 2 (Seminarwohnung DG+1.OG : 14 Betten)



**DG Bereich 2:  
1. OG**

## 1. Obergeschoss Aufenthaltsraum Küche



Im Erdgeschoss befindet sich ein weiterer Sanitärbereich mit jeweils 1 Dame und 1 Herren WC-Anlage und 2 Duschen

Bereich 1 und 2 haben separate Eingänge über ein gemeinsames Treppenhaus

Es besteht eine Verbindungstür im Dachgeschoss

Spielwiese und Außenanlagen

Großer befestigter Parkplatz hinter dem Haus

bitte **NICHT** im Hof parken ( nur zum Ein- Ausladen )